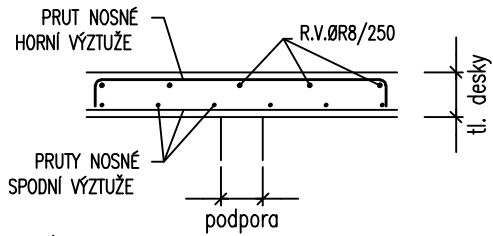


SCHÉMA ROZDĚLOVACÍ VÝZTUŽE



POZNÁMKA:
POKUD NENÍ VE VÝKRESECH ZNAČENA ROZDĚLOVACÍ
VÝZTUŽ U HORNÍCH NOSNÝCH PRUTŮ, JEDNÁ SE O
PRUTY R.V.ØR8/250 S ČÍSELNÝM OZNAČENÍM DLE TABULKY


POZNÁMKA

PROSTUPY ZKONTROLOVAT S DOKUMENTACÍ STAVEBNÍ ČÁSTI
PROSTUPY STROPNÍ DESKOU DO PRŮMĚRU 200mm LZE VRTAT DODATEČNĚ

STROPNÍ DESKA, PŘEKLADY
BETON C25/30-**XC1**
OCEL B500B (ØR)
KRYTÍ 20mm

±0.000 = PODLAHA STÁVAJÍCÍHO OBJEKTU (207.72 m n.m. Bpv)

VYPRACOVAL ING.P.GURECKÝ		ODP.PROJ.PROFESE ING.P.GURECKÝ		HLINŮZ.PROJEKTU ING.P.TUTSCH		ARCHITEKT ING.ARCH.J.ŠEVČÍK	
MÍSTO STAVBY:		CPA DELFÍN, SLOVÁCKÉ NÁM.2377, 688 01 UHERSKÝ BROD					
INVESTOR:		CPA DELFÍN, PŘÍSPĚVKOVÁ ORGANIZACE, SLOVÁCKÉ NÁM.2377, 688 01 UHERSKÝ BROD					
AKCE:		DOKUMENTACE PRO VYDÁNÍ SPOLEČNÉHO POVOLENÍ					
		CPA DELFÍN - AQUAPARK ROZŠÍŘENÍ WELLNESS					
OBJEKT:		SO 01 ROZŠÍŘENÍ WELLNESS					
PROFESNÍ DÍL:		ARCHITEKTONICKO - STAVEBNÍ ŘEŠENÍ					
VÝKRES:		STROPNÍ DESKA - HORNÍ VÝZTUŽ					

<div><div>PROST 2000 ZLÍN TRÁTKOVÁ 1547, ZLÍN TEL.: 002 716 121 E-mail: tutsch@prost2000.cz</div></div>			AUTORIZOVANÁ PROJEKČNÍ A INŽENÝRSKÁ KANCELÁŘ		
FORMÁT		2A4			
DATUM		10.2024			
STUPEŇ		DPS			
MĚŘÍTKO		1:50			
ZAKÁZKOVÉ ČÍSLO		CPA-05-24			
ARCH.Č.	PROFESE	Č.VÝKRESU			
	D.1.2	2_03			

